

ゆい

結ふあみりい

一般社団法人埼玉県里親会に
2024年6月15日から
「結ふあみりい」という愛称
ができました

家庭で暮らせない子どもたちを、里親家庭で育てる。

そんな里親家庭を支援している団体です。

活動紹介

各種研修

- 新規に登録された里親に必要な研修を年2回開催。
- 里子養育のために必要な里親研修を年2回開催。
- 全国里親会や関東ブロック里親協議会等で開催する研修へ会員派遣。



広報活動

- ホームページによるタイムリーな情報提供
- 里子のための奨学金や補助金などの情報提供
- 会員ページで各種書類をダウンロード提供
- 広報「いとご」を年2回発行
各種チラシやリーフレット等の発行

A会員への助成

全国里親会、社会福祉協議会、ライツオン・チルドレンその他団体と連携した助成の数々

- 例：ランドセルの寄贈
七五三のお祝い助成
パソコンプログラミング講座等
外部寄付等の情報提供

各地域にある里親会への助成

里親や子どもたちのためのレクリエーション交流、里子養育に役に立つ研修、孤立防止のためのサロンなど、里親の資質向上や地域の仲間づくりに役に立つ事業に助成をしています。



措置費等の請求・支払事務代行

里親家庭に里子が委託された場合、委託児童と里親に支払われるさまざまな費用の事務代行を行っています。

請求方法をわかりやすくするため、A会員にご登録の皆様には申請を容易にするための「里親関係諸費請求の手引き」を作成しています。

A会員専用ページには措置費の請の仕方、自立支援のためのお役立ち情報も動画にて掲載しております。

埼玉県内の先輩里親による里親家庭への支援です。里子のよりよい養育を目指して、必要な実習や傾聴などの支援を行っています。

里親しっかりサポート▶▶



step

1 里親登録後、お子様が未委託の皆さまへ

里親登録したけど何をしたらいいの？

「未委託スキルアップ支援」で先輩里親宅にて養育事例などを学び里親スキルアップ支援を行います。

step

3 お子様が委託された直後、委託中の皆さまへ

いよいよ里子との生活が始まったけど…。

「委託直後支援」で、委託直後のご家庭に先輩里親が伺い養育に寄り添い委託直後の養育不安を解消します。

step

2 お子様の紹介があり面会交流中の皆さまへ

子どもとの面会交流が始まったけど不安。

「面会交流中支援」で、交流中の様々な出来事を傾聴しながら不安を解消します。

特例支援

いろいろな困ったを支援します。

- 一時保護児童の委託を受けた里親。
- 民間機関から児童のあっせんを受けた里親。
- 進学就職に向けた情報を里親・里子へ提供。

里親と子どものことが学べるサイト

埼玉さとおやこども広場HP▶▶



里親へのインタビュー ぜひご覧ください

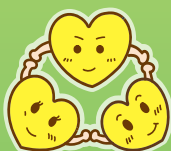
子育てをしていると、まさか!?!というような大変なこともありますし、想像できないことも起こるけど、それ以上に楽しく幸せな気持ちをいっぱいもらえます。山登りをするつもりでコツコツと、日々を積み重ねていってほしいなと思います。時には負けてもいいんです。

養育里親 Eさんのおはなしからの抜粋

入会のご案内

会員区分		年会費
A会員	児童の委託を受け措置費支払い事務を里親会へ委任している養育里親及び養子縁組申立中の里親 ※年会費とは別に月会費を納入し措置費や手当の請求手続きを本会に委託します	6,000円
B会員	埼玉県及び他県の里親認定を受けた里親及び元里親	6,000円
ファミリーホーム 会員A	小規模住居型児童養育事業設置者で里子レクリエーションの補助を希望するもの	30,000円
ファミリーホーム 会員B	小規模住居型児童養育事業設置者	6,000円
サポート会員	児童福祉関係者であって本会の目的に賛同、協働する個人	6,000円
賛助会員 (非登録里親)	本会の活動趣旨にご賛同してくださる個人	一口/2,000円以上 (口数は任意)
	本会の活動趣旨にご賛同してくださる団体	一口/10,000円以上 (口数は任意)

※未委託の登録里親はB会員のお申込みとなります。



一般社団法人埼玉県里親会 (結ふあみりい)

〒330-0074 埼玉県さいたま市浦和区北浦和5-6-5 埼玉県浦和合同庁舎 別館2階

TEL: 048-764-8110 FAX: 048-764-8210

E-mail: satooyaforum@saitama-satooyakai.jp <https://saitama-satooyakai.jp/>

